

**Országos  
kompetenciamérés  
2019**



---

# **FIT-jelentés**

## **Telephelyi jelentés**

### **Tanulási környezet**

## **Budapesti Gazdasági SZC Szent István Közgazdasági Szakgimnáziuma és Kollégiuma**

1095 Budapest, Mester utca 56-58

OM azonosító: 203061

Telephely kódja: 016



EMBERI ERŐFORRÁSOK  
MINISZTERIUMA



OKTATÁSI  
HIVATAL



Köznevelési Mérés  
Értékelési Osztály

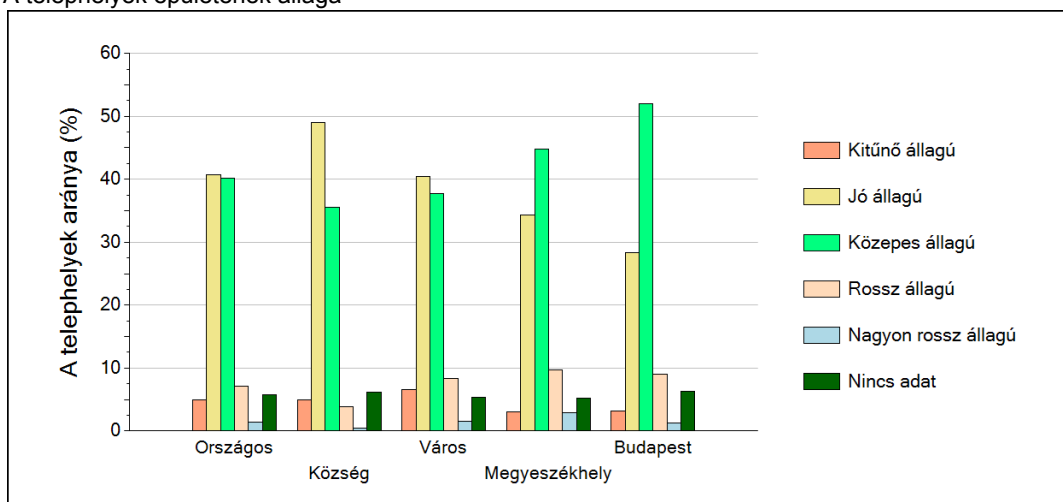
**FIGYELEM! Kérjük, tartsa szem előtt, hogy a 2016/2017. tanévtől a képzési formák elnevezései megváltoztak. A jelentésben a hatályos köznevelési törvényben felsorolt képzési formák megnevezései szerepelnek: a korábbi szakközépiskola szakközgimnáziumként, a korábbi szakiskola szakközépiskolaként, a korábbi speciális szakiskola szakiskolaként került feltüntetésre.**

## 1 A telephely épületének állapota

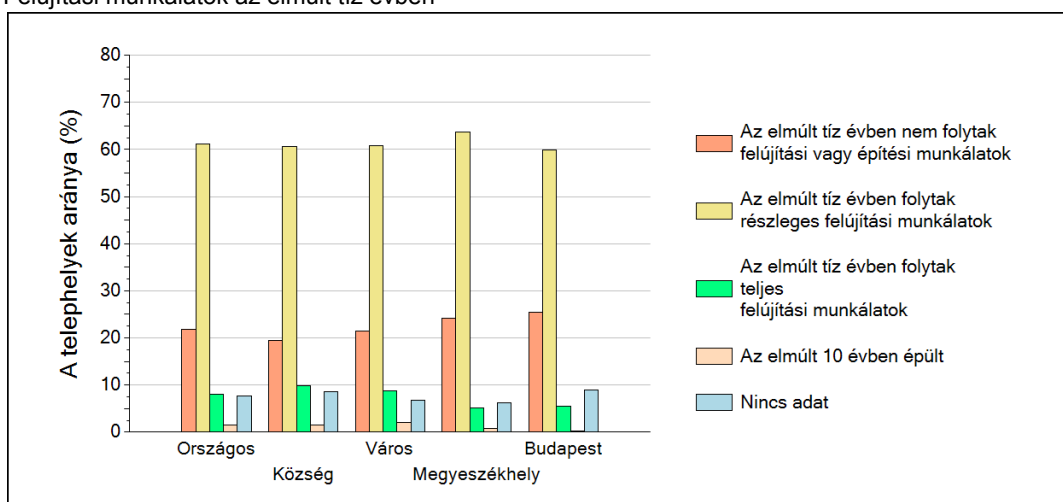
A Telephelyi kérdőív kérdéseire adott válaszaik alapján az Önök telephelyén az épület közepes állapotú.

A Telephelyen folytak részleges felújítási munkálatok az elmúlt tíz évben.

A telephelyek épületének állaga



Felújítási munkálatok az elmúlt tíz évben



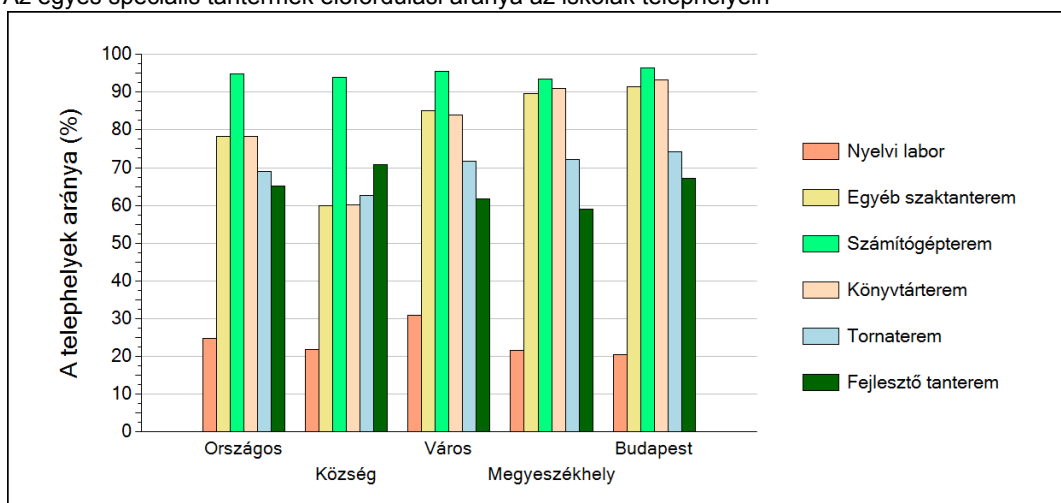
## 2

## A telephely speciális tantermei

A Telephelyi kérdőív kérdéseire adott válaszaik alapján az Önök telephelyén az épület az alábbi speciális tantermek találhatóak meg:

- egyéb szaktanterem
- számítógépterem
- könyvtárterem
- tornaterem

Az egyes speciális tantermek előfordulási aránya az iskolák telephelyein

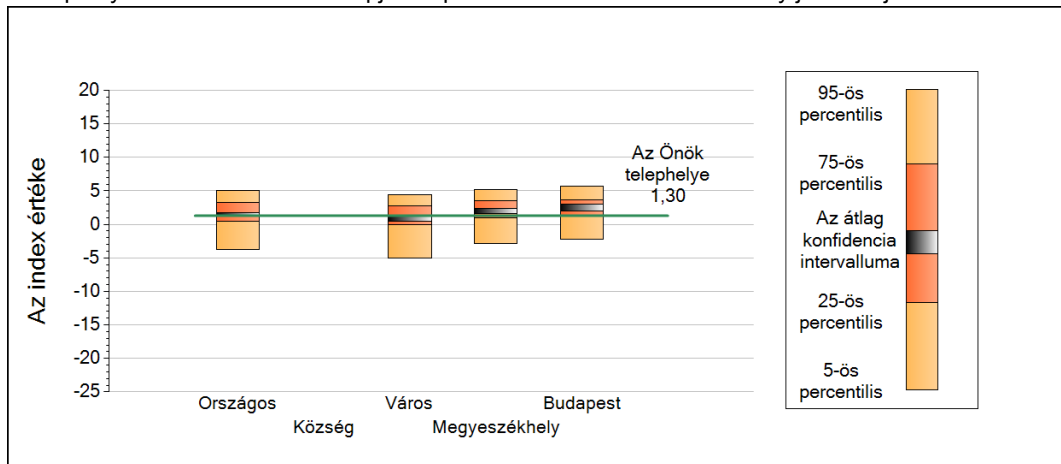


## 3

## A tanulók összetétele és a tanulási nehézségekkel küzdő tanulók a telephelyeken

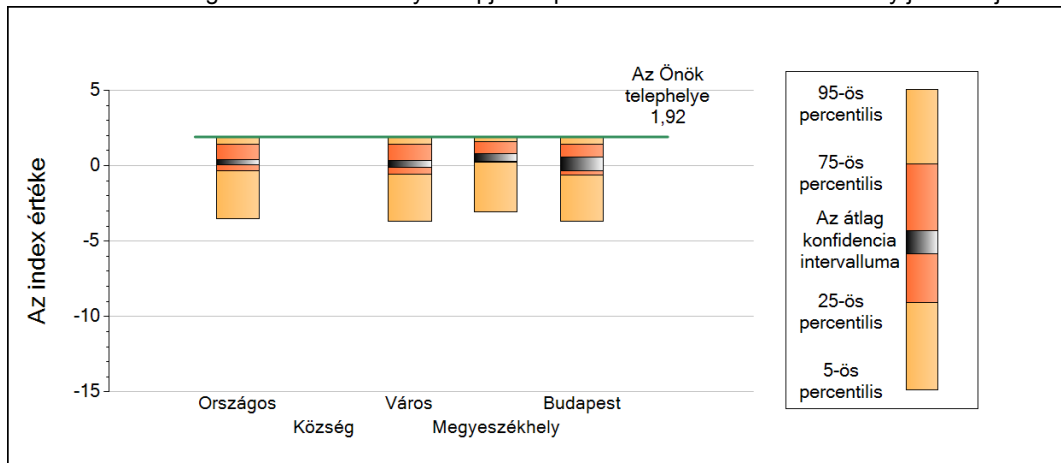
### Szakgimnázium

A telephely tanulói összetétele alapján képzett index eloszlásának néhány jellemzője



	5-ös perc.	25-ös perc.	Konf. int. alja	Konf. int. teteje	75-ös perc.	95-ös perc.
<b>Országos</b>	-3,73	0,40	1,26	1,79	3,23	5,11
<b>Község</b>	-	-	-	-	-	-
<b>Város</b>	-5,04	-0,09	0,47	1,32	2,74	4,38
<b>Megyeszékhely</b>	-2,85	0,95	1,59	2,36	3,51	5,24
<b>Budapest</b>	-2,28	1,42	1,97	3,02	3,69	5,68

A tanulási nehézségekkel küzdők aránya alapján képzett index eloszlásának néhány jellemzője



	5-ös perc.	25-ös perc.	Konf. int. alja	Konf. int. teteje	75-ös perc.	95-ös perc.
<b>Országos</b>	-3,50	-0,31	0,09	0,41	1,45	1,92
<b>Község</b>	-	-	-	-	-	-
<b>Város</b>	-3,68	-0,55	-0,13	0,35	1,42	1,92
<b>Megyeszékhely</b>	-3,05	0,25	0,27	0,80	1,60	1,92
<b>Budapest</b>	-3,70	-0,59	-0,32	0,56	1,44	1,92

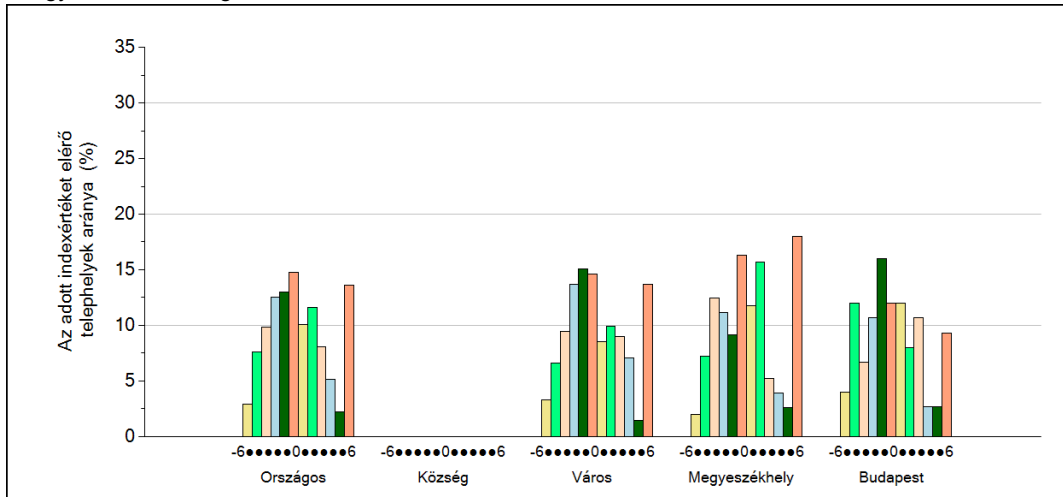
4

## Fegyelem, motiváció

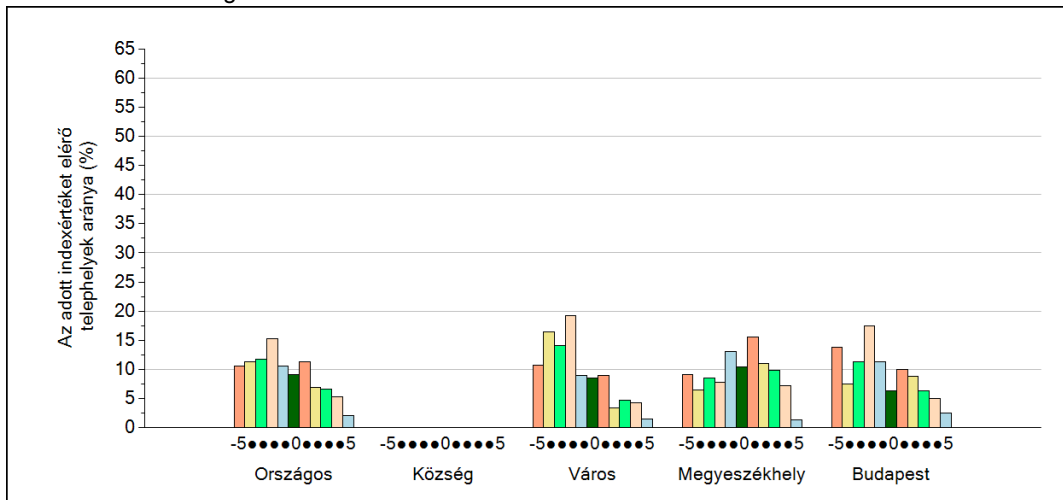
### Szakgimnázium

A Telephelyi kérdőív kérdéseire adott válaszaik alapján az Önök telephelyén a diákok fegyelmeire vonatkozó index értéke 0, a motivációra vonatkozó index értéke -2.

A fegyelemindex megoszlása



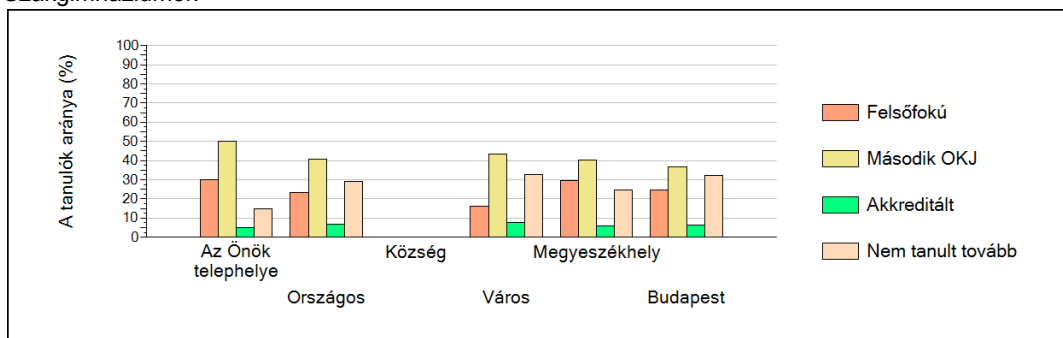
A motivációindex megoszlása



5

## A különböző képzési formákban tanulók továbbtanulási aránya

Szkgimnáziumok



Tanulási környezet